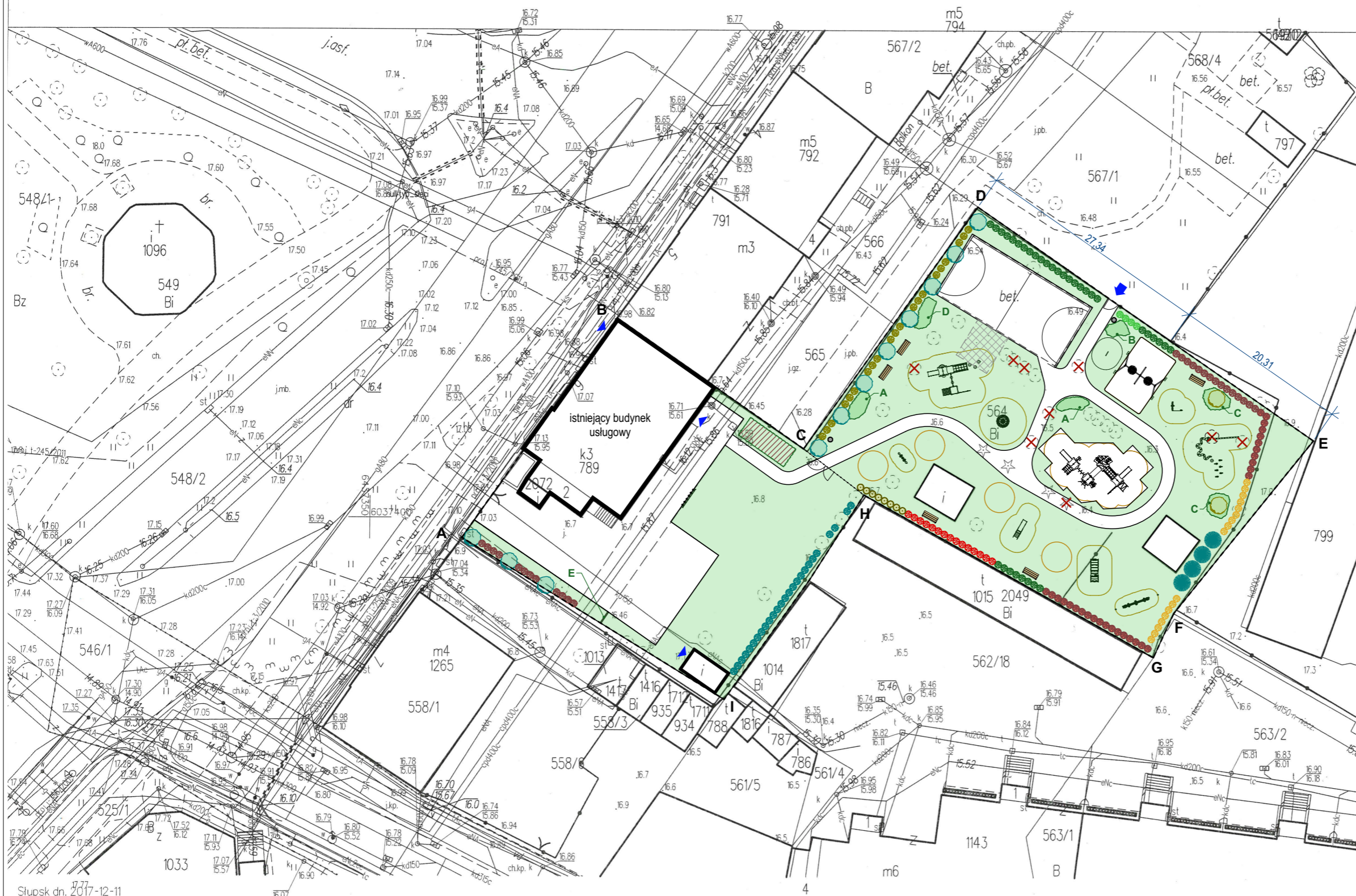


Poświadcza się zgodność niniejszej kopii z treścią materiału państwowego zasobu geodezyjnego i kartograficznego	
Organ prowadzący państwowy zasób geodezyjny i kartograficzny	PREZYDENT MIASTA SŁUPSKA
Nazwa materiału zasobu	MAPA ZASADNICZA
Identyfikator ewidencyjny materiału zasobu	Gł. 226301_1. 6642. 13. 0013
Data wykonania kopii	11 GRU. 2017
Imię, nazwisko i podpis osoby reprezentującej organ	Z up. PREZYDENTA Małgorzata Gojzewska INSPEKTOR WYDZIAŁU GEODEZJI I KATASTRU

MAPA ZASADNICZA

SKALA 1:500

Układ odniesienia: PL-ETRF 89, układ wsp. płaskich: PL-2000 strefa 6 (18°), układ wys.: PL-KRON86-NH
obr. 13 0013: dz. 564



LEGENDA

- Sorbus aria - Jarzab mączny "Magnifica" - 11 szt.
- Betula utilis - brzoza pożyteczna "Doorenbos" - 2 szt.
- Abies concolor - Jodła kalifornijska - 4 szt.
- Thuja occidentalis - Żywotnik zachodni "Smaragd" 35 szt.
- Prunus laurocerasus - Laurowiśnia wschodnia - 50 szt.
- Spirea x cinerea - Tawuła szara "Grefsheim" - 6 szt.
- Physocarpus opulifolius - Pęcherznica kalinolistna "Luteus" - 28 szt.
- Hydrangea macrophylla - Hortensja ogrodowa "Leuchfeuer" - 53 szt.
- Cotinus coggygria - Perukowiec podolski "Royal Purple" - 47 szt.
- Spirea japonica - Tawuła japońska "Goldflame" - 61 szt.
- Cornus alba - Dereń biały "Sibirica Variegata" - 13 szt.
- Hydrangea paniculata - Hortensja bukietowa "Renhy" - 25 szt.
- Pennisetum alopecuroides - Rozplenica japońska - 6,95 m²
- Lavandula angustifolia - Lawenda wąskolistna - 3,57 m²
- Carex caryophyllaea - Turzycy wiosenna "The Beatles" - 11,79 m²
- Miscanthus sinensis - Miskant chiński "little Miss" - 5,00 m²
- Hedera helix - bluszcz pospolity

Jednostka projektowa:	MAREK RUTKOWSKI ARCHITEKT pl. Powstańców Warszawskich 1/2 Słupsk 76-200 tel. 601 495 985		
Projekt:	PROJEKT PRZEBUDOWY PLACU ZABAW PRZY PRZEDSZKOLU MIEJSKIM NR 2		
Lokalizacja inwestycji:	dz. nr 564, obr. ewid. 13, jedn. ewid. Miasto Słupsk		
Inwestor:	Przedszkole Miejskie Nr 2 ul. Zamkowa 6, 76-200 Słupsk		
Rysunek:	PROJEKT ZIELENI		
Etap:	PROJEKT BUDOWLANY		
Projektant:	mgr inż. Urszula Różańska-Niedałtowska	projekt zieleni	Podpis:
Data. opr:	MAJ 2018	Skala: 1:500	Nr rys. A.04